



Kreuzungsannäherung (Kreuzung mit und ohne [Rechts-]Vorrang)

Eine **Kreuzung** ist eine Stelle, auf der eine Straße eine andere überschneidet oder in sie einmündet, gleichgültig in welchem Winkel (§ 2 Abs. 1 Z. 17 StVO).

Geregelte und **ungeregelte** Kreuzung (Kreuzungstypen)

Ungeregelte Kreuzung ist eine Kreuzung, auf welcher der Verkehr weder durch Lichtzeichen noch durch Armzeichen geregelt wird. Bei unregulierten Kreuzungen unterscheidet man **gleichrangige** und **ungleichrangige**.

Kreuzungen, bei denen den Vorrang betreffende **Verkehrszeichen** angebracht sind, gelten als ungleichrangig.

Wartepflicht besteht gegenüber Vorrangberechtigten. Einen **Vorrangberechtigten** darf man als **Wartepflichtiger** weder durch Kreuzen, Einbiegen oder Einordnen zum **unvermittelten Abbremsen** oder **Ablenken** nötigen (**Vorrangverletzung**, § 19 Abs. 7 StVO).



Kreuzungsannäherung (Kreuzung mit und ohne [Rechts-]Vorrang)

Vorrang bedeutet, dass man vor einem anderen Fahrzeug, dessen Lenker wartepflichtig ist, fahren darf. Der **Vorrang** ist **kein Recht** das erzwungen werden kann bzw. darf.

Der Vorrang gilt nur zwischen Fahrzeugen und erstreckt sich auf die **ganze Fahrbahnbreite**.

Bei der Annäherung an eine Kreuzung muss der Lenker beachten,

- ob sie geregelt oder ungeregelt ist
- ob Vorrangzeichen oder Verkehrszeichen, die den Vorrang betreffen, angebracht sind,
- ob Schutzwege oder Radfahrüberfahrten vorhanden sind und
- ob die Kreuzung übersichtlich oder unübersichtlich ist.



Kreuzungsannäherung (Kreuzung mit und ohne [Rechts-]Vorrang)

Als **Wartepflichtiger** muss man rechtzeitig durch sein Fahrverhalten vor allem durch **Verminderung der Geschwindigkeit**, erforderlichenfalls durch **Anhalten erkennen lassen**, dass man seiner Wartepflicht nachkommt und somit den Vorrangberechtigten weder zum unvermittelten Bremsen noch zum Ablenken nötigt.

Eine Verletzung des Vorranges liegt nicht vor, wenn der Lenker eines Fahrzeuges nur zu einem **langsameren Fahren** veranlasst wird (ZVR 1970/173).

Erkennt man als **Vorrangberechtigter**, dass ein Wartepflichtiger seiner Wartepflicht nicht nachkommt, so darf man den Vorrang nicht erzwingen.



Kreuzungsannäherung (Kreuzung mit und ohne [Rechts-]Vorrang)

Überqueren einer Kreuzung

Querungszeit

Straßenbreite 7m (2 x 3,5 breiter Fahrstreifen)

PKW beschleunigt mit 2 m/s^2 , Fahrzeuglänge 5m

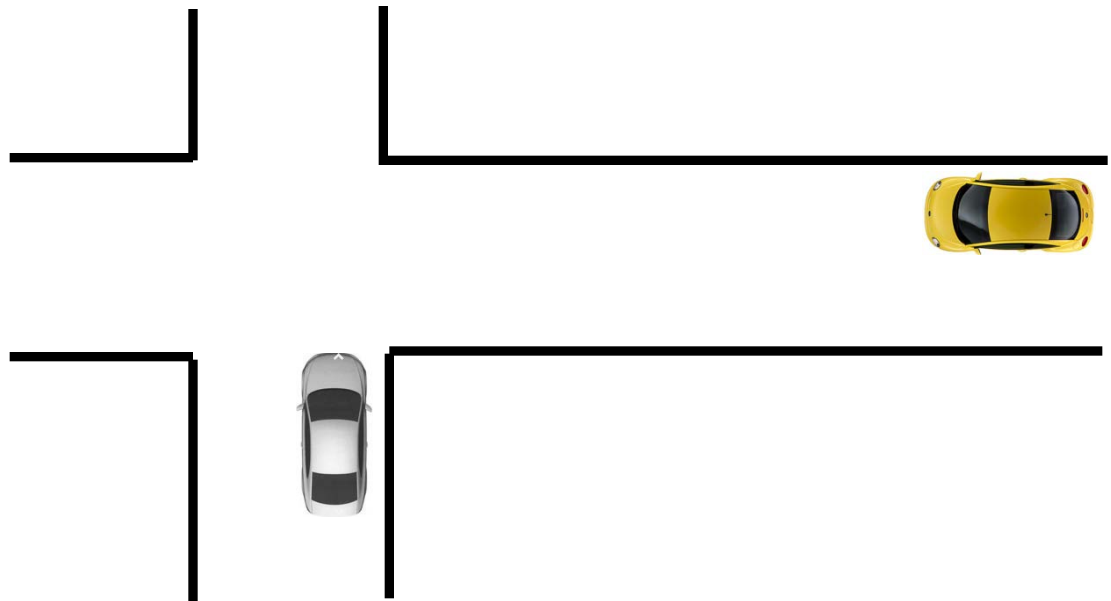
Räumzeit: 3,5 Sekunden

Weg des Querverkehrs

Zulässig 100 km/h = 96m

70 km/h = 67m

50 km/h = 48m





Kreuzungsannäherung (Kreuzung mit und ohne [Rechts-]Vorrang)

Überqueren einer Kreuzung

Querungszeit

Straßenbreite 7m (2 x 3,5 breiter Fahrstreifen)

LKW + Anhänger beschleunigt mit $0,8 \text{ m/s}^2$, Fahrzeuglänge 19m

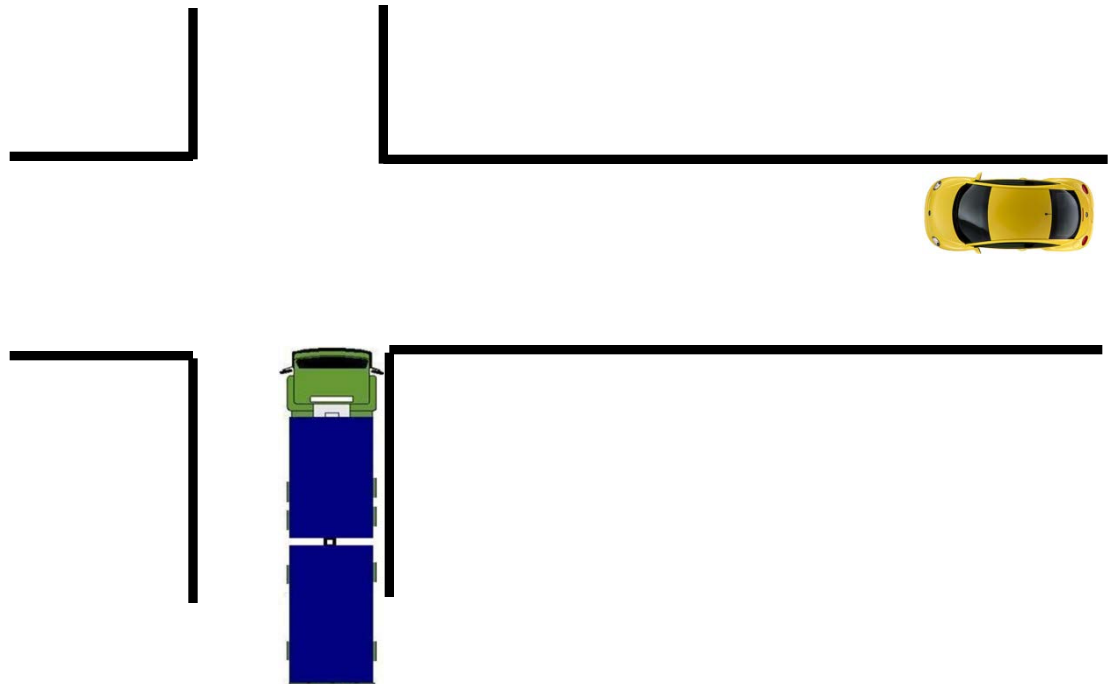
Räumzeit: 8,1 Sekunden

Weg des Querverkehrs

Zulässig 100 km/h = 224m

70 km/h = 157m

50 km/h = 112m





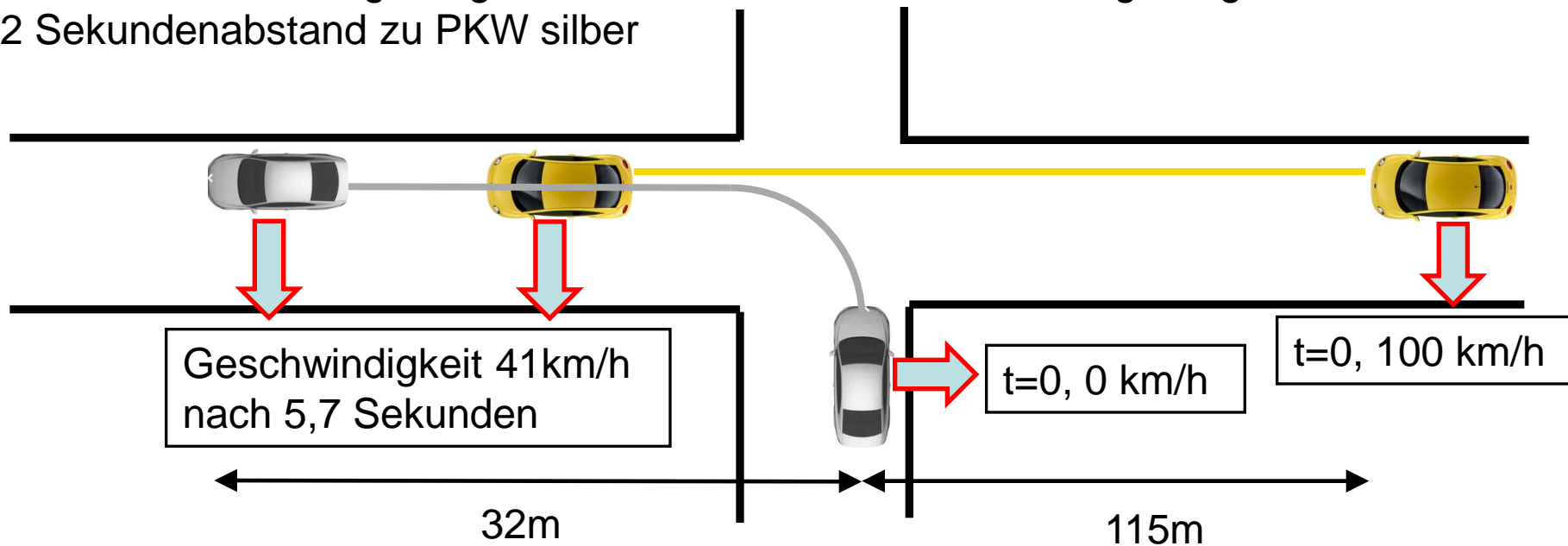
Kreuzungsannäherung (Kreuzung mit und ohne [Rechts-]Vorrang)

Einfahren in Kreuzung

Einfahrtszeit zum Einbiegen nach links

PKW silber beschleunigt mit 2 m/s^2 , Fahrzeuglänge 5 m

PKW gelb Ausgangsgeschwindigkeit 100 km/h , Reaktionszeit 1 Sekunde , anschließend Verzögerung $a = -3,5 \text{ m/s}^2$, am Ende der Verzögerung 2 Sekunden Abstand zu PKW silber





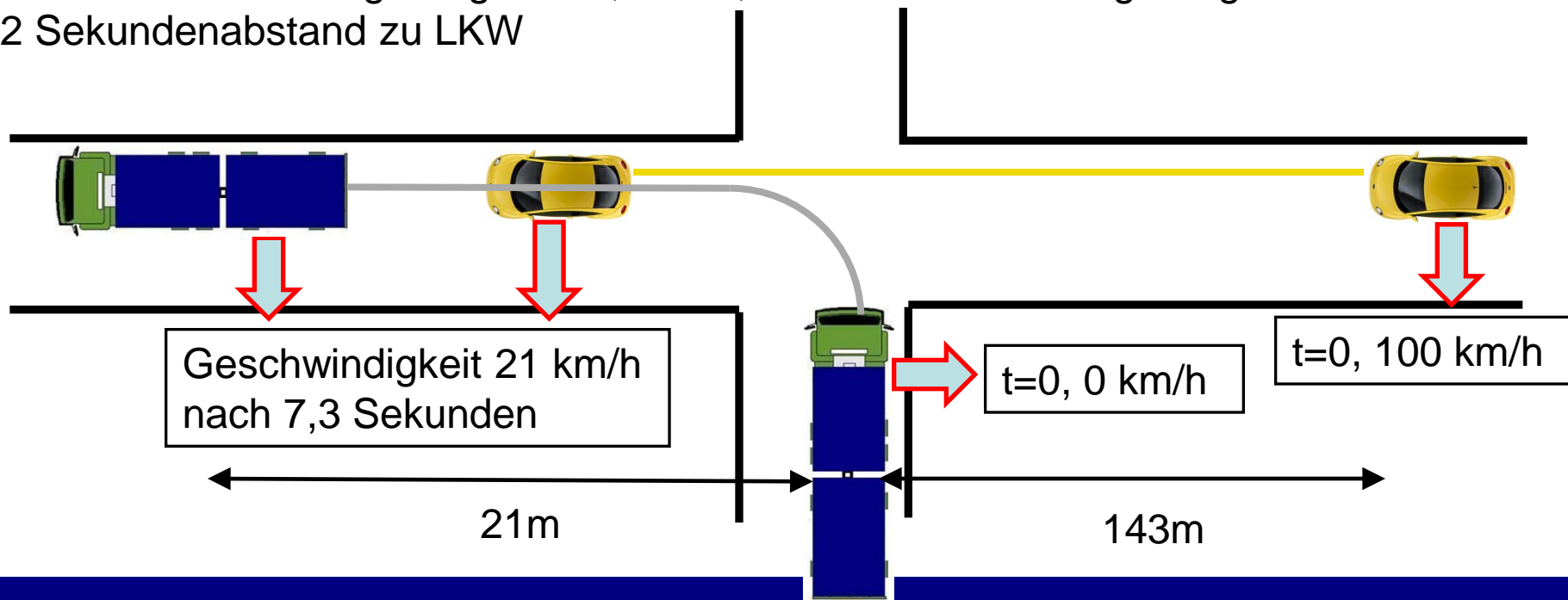
Kreuzungsannäherung (Kreuzung mit und ohne [Rechts-]Vorrang)

Einfahren in Kreuzung

Einfahrtszeit zum Einbiegen nach links

LKW beschleunigt mit $0,8 \text{ m/s}^2$, Fahrzeuglänge 19 m

PKW gelb Ausgangsgeschwindigkeit 100 km/h , Reaktionszeit 1 Sekunde , anschließend Verzögerung $a = -3,5 \text{ m/s}^2$, am Ende der Verzögerung $2 \text{ Sekundenabstand zu LKW}$



Kreuzungsannäherung (Kreuzung mit und ohne [Rechts-]Vorrang)

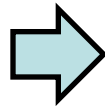


Kreuzungsannäherung (Kreuzung mit und ohne [Rechts-]Vorrang)

Einfahren in Kreuzung

- Degressive Bremsung bis zum gedachten Haltepunkt
- Während der Annäherung öffnet sich der Sehtrichter nach rechts
- Abschätzung der Distanz zum vorhanden Rechtskommenden und dessen Geschwindigkeit
- Sicherungsblicke (Räumen möglich, Fahrspur...)
- Wahl des richtigen Ganges

Entscheidung



Zum Anhalten



➤ zum Einfahren

➤ Rasches Verlassen



Kreuzungsannäherung (Kreuzung mit und ohne [Rechts-]Vorrang)

**Danke für Ihre
Aufmerksamkeit**